

## Schéma B/10

**Standardní pracovní místo. Vozovka s více jízdními pruhy v jednom směru jízdy. Práce na vnějším jízdním pruhu. Zúžení jízdního pruhu v protisměru.**

výstražné světlo typu 1  
nebo značka umístěna na fluorescenčním žlutozeleném podkladu, v protisměru shodně

příčná uzávěra směřovacími deskami

vymezení jízdního pruhu dopravními knoflíky (odstup 0,3 - 1,0 m), fólií nebo barvou doporučeno

podélné uzávěry jednostrannými směřovacími deskami  
odstup max. 10 m

příčná uzávěra jednostrannými směřovacími deskami  
odstup podélně 1-2 m  
příčně 0,6-1 m

výstražná světla typu 1 na každé směrovací desce

1) může být ve výjimečných případech menší (viz kap. 6.1.2.)

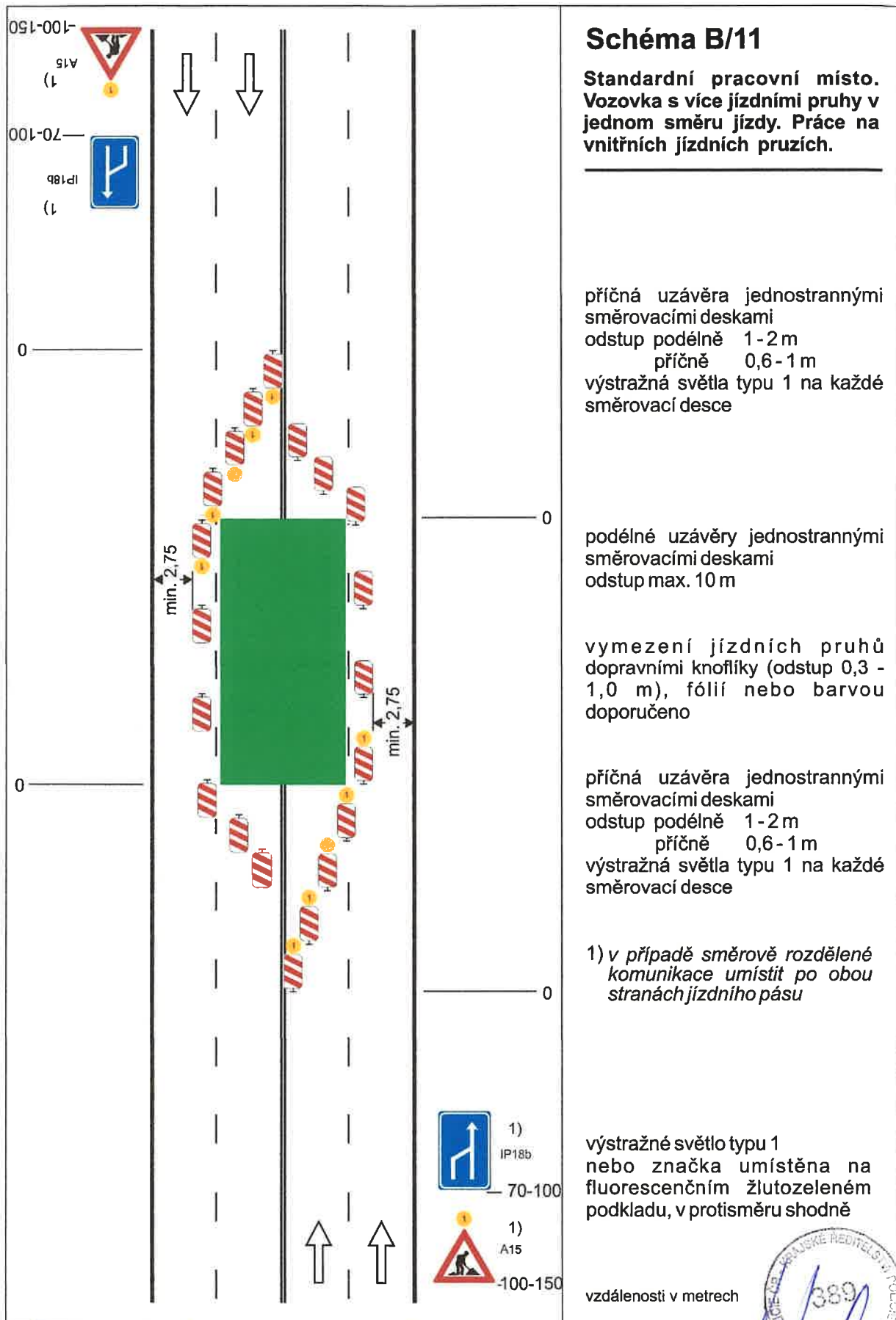
2) v případě směrově rozdělené komunikace umístit po obou stranách jízdního pásu

vzdálenosti v metrech



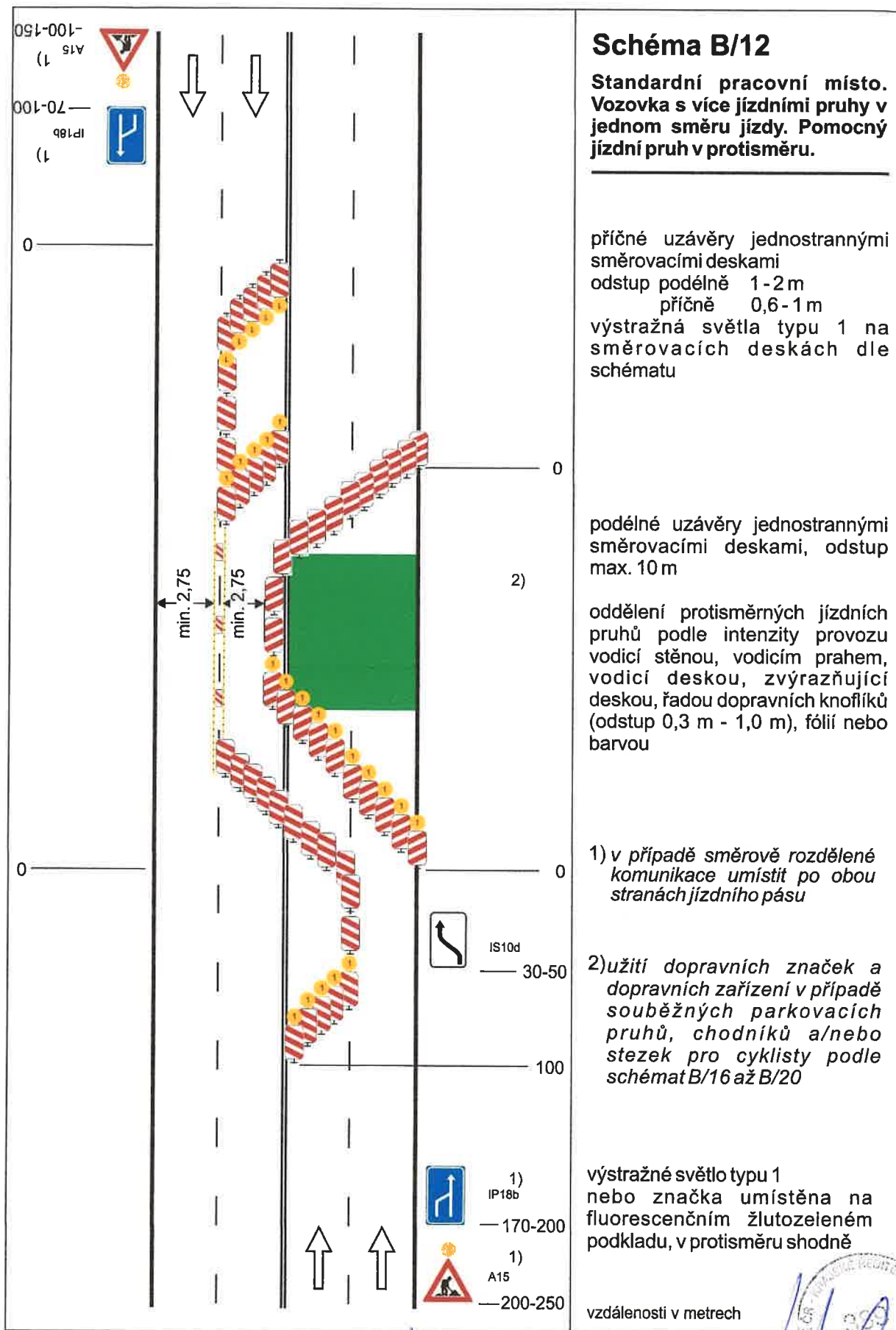
7.11.2022 KAPK - 91 335 / 01-2022 - 190206





7.11.2022 KRAK - 91337 / čj-2022-190206



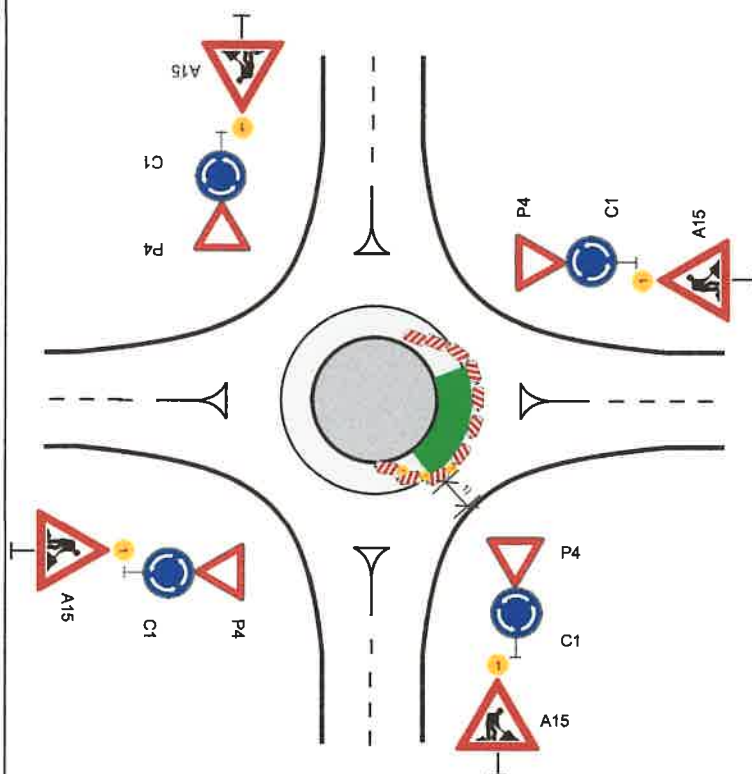




## Schéma B/14.3

### Standardní pracovní místo v prostoru okružní křižovatky.

případně se zřizuje objížďka



příčná uzávěra jednostrannými  
směrovacími deskami  
odstup podélně 1-2 m  
příčně 0,6-1 m  
výstražná světla typu 1 na každé  
směrovací desce

podélná uzávěra jednostrannými  
směrovacími deskami  
odstup max. 10 m

výstražné světlo typu 1  
nebo značka umístěna na  
fluorescenčním žlutozeleném  
podkladu, u ostatních vjezdů  
shodně

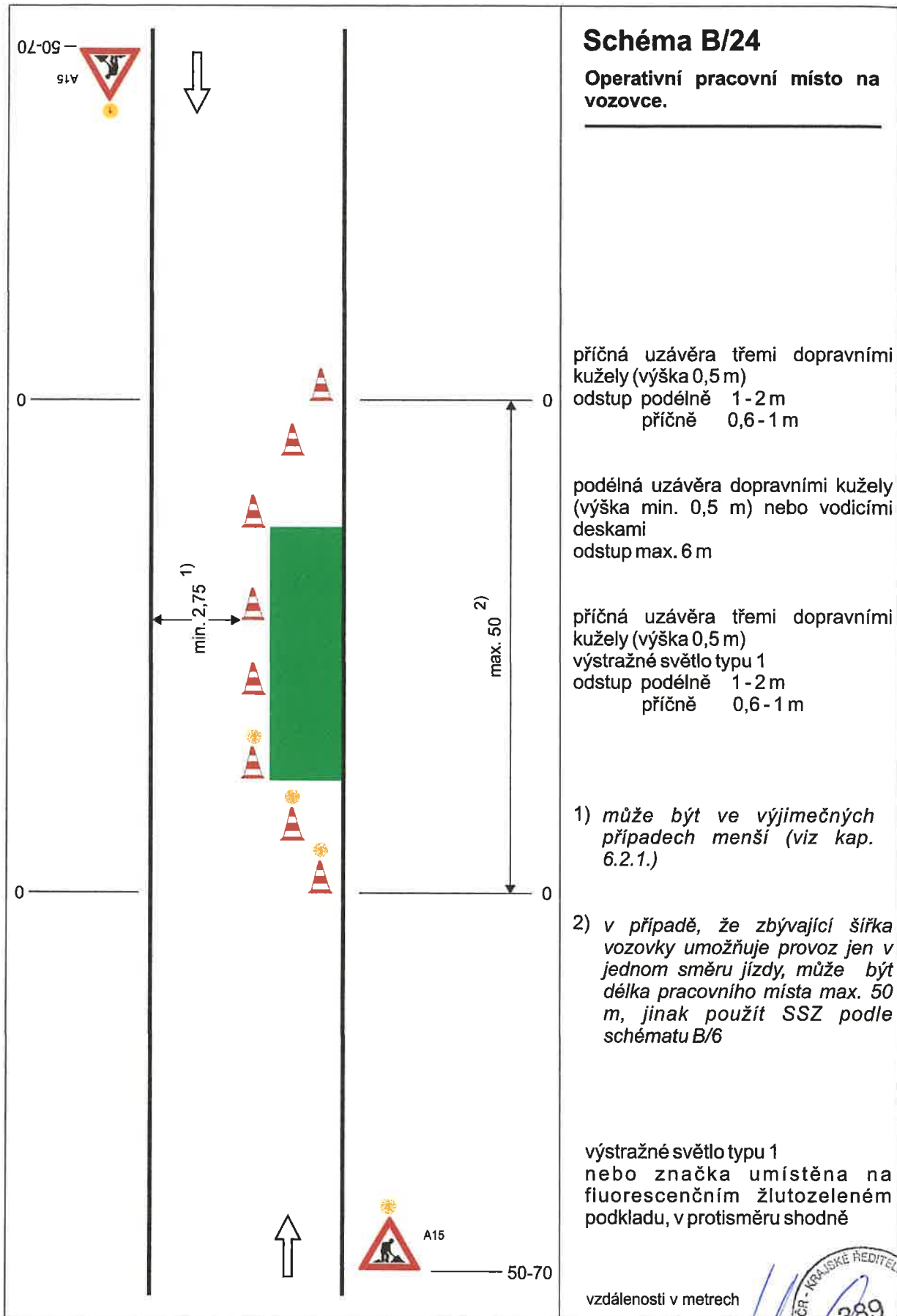
1) minimální šířka se zjišťuje  
pomocí vlečných křivek

4.11.2022

KRPAK - 91327/čj-2022-190206



vzdálenosti v metrech



## Schéma B/24

### Operativní pracovní místo na vozovce.

příčná uzávěra třemi dopravními kužely (výška 0,5 m)  
odstup podélně 1-2 m  
příčně 0,6-1 m

podélná uzávěra dopravními kužely (výška min. 0,5 m) nebo vodicími deskami  
odstup max. 6 m

příčná uzávěra třemi dopravními kužely (výška 0,5 m)  
výstražné světlo typu 1  
odstup podélně 1-2 m  
příčně 0,6-1 m

1) může být ve výjimečných případech menší (viz kap. 6.2.1.)

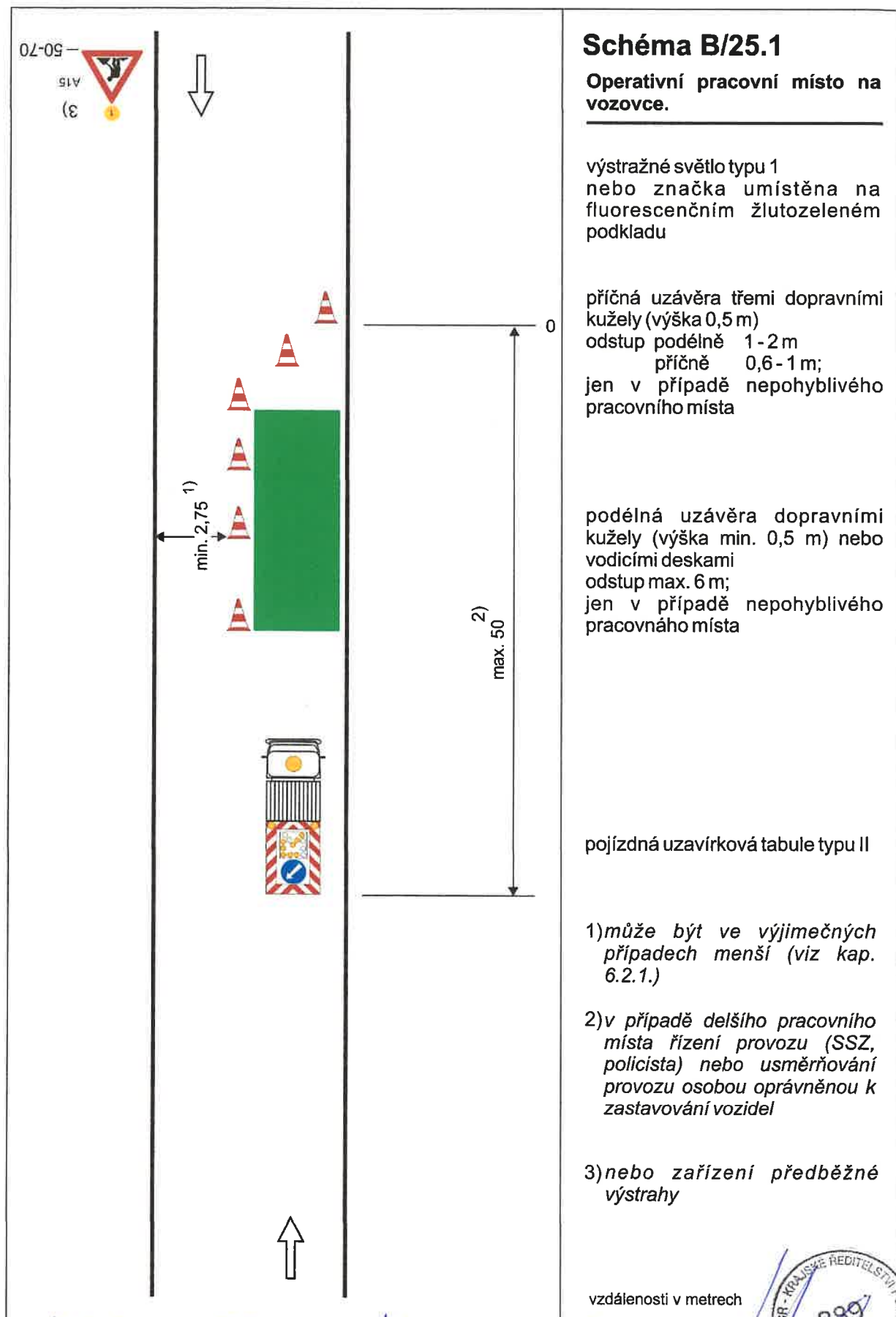
2) v případě, že zbývající šířka vozovky umožňuje provoz jen v jednom směru jízdy, může být délka pracovního místa max. 50 m, jinak použít SSZ podle schématu B/6

výstražné světlo typu 1  
nebo značka umístěna na fluorescenčním žlutozeleném podkladu, v protisměru shodně

vzdálenosti v metrech

7.11.2022 KRAJ - 91327/čj-2022-19026





7.11.2022 KRAK-91334/ČJ-2022-190206

